



CATÁLOGO 2023



Kixen ha nacido con el propósito de crear cocinas para soñar, construyendo espacios que se ajusten a tu medida, siendo así únicos y confeccionando cada centímetro a tus necesidades, gustos y estilo de vida.

Te ofrecemos cocinas de última generación donde podrás elegir entre las novedosas tendencias del mueble contemporáneo hasta la reinención de estilos más clásicos, aunando practicidad, elegancia y funcionalidad y contruidos con una avanzada tecnología y una insuperable relación calidad-precio que te sorprenderán.



REFORMAS



En Kixen te ayudaremos a elegir los muebles, electrodomésticos y complementos y a planificar el espacio de tu cocina que mejor se ajuste a tu estilo y necesidades.

Nuestro personal experto en diseño de cocinas estará para resolver cualquier duda que pueda surgirse porque sabemos que renovar tu cocina es una inversión importante, por lo que te guiaremos en el proceso completo para crear tu cocina de ensueño.



Nos ocupamos de todo

Te pondremos en contacto con un especialista en diseño y planificación de espacios, que te ayudará a tomar cada una de tus decisiones. Juntos elegiremos cuál es la iluminación más adecuada, cuál es el alicatado que mejor se adapta al espacio, qué electrodomésticos te ofrecen mejor garantía o qué muebles elegir según tu estilo y necesidades.

Proveemos para tí las baldosas y plaquetas, grandes y pequeños electrodomésticos de las mejores marcas del mercado, todo tipo de utensilios que puedas necesitar, muebles con acabados en brillo, mate y madera. Además con una gran variedad de materiales y acabados en encimeras como laminados, porcelánicos y granitos.

Sabemos muy bien que reformar una cocina no es una tarea fácil, pero nosotros nos ocupamos de todo y la tendrás lista en tan sólo dos semanas. Tú sólo tendrás que pensar en disfrutarla.

¿Cuál es el proceso?

1. Pide cita previa a través de nuestra web y tráenos las medidas de tu cocina, o bien de tu cocina y salón si es que deseas hacer una cocina integrada. Puedes descargar una plantilla en nuestra web que te facilitará la toma de medidas.
2. Una vez en tienda, diseñaremos tu proyecto de reforma, ajustándonos a tu estilo y necesidades y aprovechando cada rincón con el fin de optimizar el espacio del que dispones.
3. Coordinaremos nuevamente una segunda cita en el que te daremos un presupuesto y resolveremos todas las dudas que tengas de tu nuevo espacio. Si estás conforme y previa señal del 20% del presupuesto total, enviaremos a tu domicilio a un profesional que tomará todas las medidas para comenzar a fabricar su cocina.
4. En el transcurso de una semana aproximadamente se reformará tu cocina y a la siguiente semana se instalarán muebles, electrodomésticos y encimera.

REFORMAS



¿Qué incluye la reforma?

1. Asesoramiento en la elección de todos los materiales.
2. Diseño y fabricación de los muebles a medida.
3. Encimera.
4. Fregadero, horno, placa vitrocerámica, campana extractora y grifería.
5. Alicatado de suelo y paredes
6. Albañilería: Demolición, aislamiento, impermeabilización, limpieza y recogida de escombros.
7. Pintura en techo y paredes.
8. Fontanería.
9. Electricidad.



REFORMAS

BRILLO



Algunos aseguran que el brillo en los muebles de cocina le da un toque de modernidad, pero esto, sin duda, está sujeto a gustos ya que el mate también puede serlo. Algunos hacen un efecto irregular y otros, los llamados “efecto espejo” o “alto brillo” tienen un acabado más uniforme.

La limpieza de una cocina en brillo es más sencilla y fácil, ya que son superficies lacadas e impermeables, pero también es cierto que se mancha más. Las cocinas con brillo son más sensibles al tacto y las manchas y nuestras huellas quedan más marcadas.



LUXE:

Este tipo de panel tiene un acabado alto brillo y cuenta con un excelente comportamiento físico-mecánico, por lo que está indicado para la fabricación de todo tipo de mobiliario de cocina.

Además, dispone de una amplia gama de colores y diseños que se pueden combinar entre sí obteniendo sorprendentes resultados.



LUXE

Colores:



Blanco



Blanco polar



Magnolia



Cashemere



Gris nube



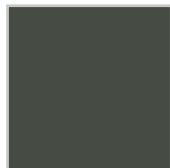
Agua marina



Rojo



Burdeos



Verde salvia



Azul índigo



Azul marino



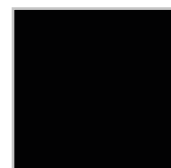
Basalto



Gris plomo



Antracita



Negro



Propiedades:



Alta resistencia al rayado



Alto brillo



Resistencia al manchado



Limpieza fácil



Larga durabilidad



Tratamiento antibacteriano



Estabilidad del color



Ecológico



Calidad imagen reflejada

LUXE



LUXE



LUXE



LUXE PLUS:

El panel LUXE PLUS es la evolución del alto brillo, con una imagen reflejada con alta perfección y además cuenta con un perfecto comportamiento frente a ambientes de extrema humedad y temperatura, así como resistencia a rallados.

En el proceso de producción no se emiten compuestos orgánicos a la atmósfera, siendo así respetuoso con el medio ambiente.



LUXE PLUS

Colores:



Propiedades:



LUXE PLUS



LUXE PLUS



LUXE PLUS

MATE



Las cocinas mate le dan al conjunto un toque más sereno, más discreto y en muchas ocasiones, más elegante. Al igual que en las cocinas con brillo, no todos los mates son iguales y dependerán del material del que se componen los muebles.

Una de las grandes ventajas de las cocinas en mate es que se ensucian menos, pero su limpieza (aun siendo muy sencilla) no lo es tanto como en las cocinas con brillo en las que el trapo, directamente, se desliza con total facilidad. La superficie de las cocinas mates, o bien no reflejan la luz o la reflejan poco, y las huellas no quedan señaladas en ellas.

Nuestras cocinas ZÉNIT tienen el panel en acabado mate de tacto sedoso y con un excelente comportamiento físico-mecánico.



ZÉNIT

Colores:



Blanco SM



Blanco polar SM



Magnolia SM



Gris nube SM



Cashemere SM



Nuvola 01 SM



Nuvola 03 SM



Picasso 02 SM



Cotto



Picasso 01 SM



Basalto SM



Arena SM



Gris plomo SM



Agua marina SM



Burdeos SM



Porcelain 01
gold MD



Metal plus titanio



Azul índigo SM



Antracita SM



Negro SM



Mármol versilia
SM



Ginger SM



Cashemere MD



Tortora SM



Camel SM



Almagro SM



Verde salvia SM



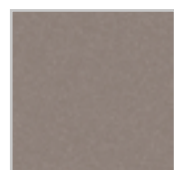
Steelboard
aluminio SM



Steelboard
grafito SM



Azul marino



Basalto MD



Antracita MD

Propiedades:



Resistencia
al manchado



Limpieza fácil



Larga
durabilidad



Ecológico



Estabilidad
del color



Antihuellas



Tacto seda



ZÉNIT



ZÉNIT

NATURAL



Las cocinas de madera ganaron gran popularidad en la década de 1980, y desde entonces se ha seguido utilizando prácticamente en todas las cocinas del mundo. Esto se debe a que este material es muy versátil, resistente y duradero, y además se adaptan a todos los estilos de decoración y diseño.

El panel SYNCRON texturizado con una atractiva gama en la que el diseño y el acabado se complementan para obtener superficies de gran naturalidad y alto nivel decorativo. La selección de la gama SYNCRON está pensada para poder combinar con la gama LUXE y ZÉNIT.



SYNCRON

Colores:



Ice cream 02 JA



Oxid 04 grafit SS



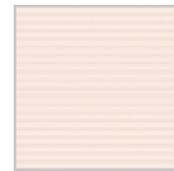
Spatt 01 blanco VE



Titan 01 PT



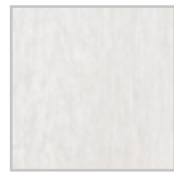
Como ash 02



Rosa AV



Blue fresco AV



Roble muratti 04



Factory 01 CRT



Factory 02 CRT



Siena ST



Ice cream 01 JA



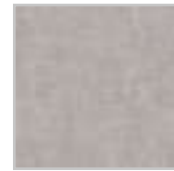
Roble muratti 01



Nocee 01



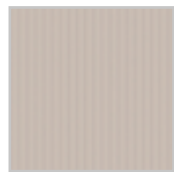
Nocee 03



Porcelain 01 gold JA



Blue fresco DY



Vulcano DY



Rosa DY



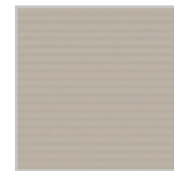
Blanco JZ



Anniversary oak 02



Anniversary oak 03



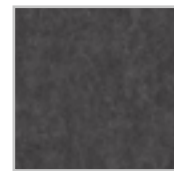
Vitamine AV



Vitamine DY



Blanco polar DY



Porcelain 03 silver JA



Anniversary oak 01



SYNCRON



Propiedades:



SYNCRON

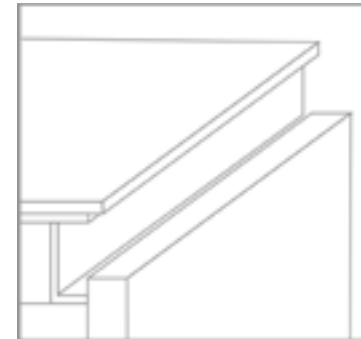


SYNCRON



SYNCRON

GOLA



Cuando hablamos de cocinas GOLA, estamos hablando de cocinas cuyos tiradores se eliminan, integrando en su lugar unos perfiles de aluminio dentro de la estructura del mueble y creando así un espacio entre la puerta y el resto del mueble que nos permite poder meter la mano para abrirlo cómodamente.

Este mecanismo de apertura nos permite crear cocinas con una estética más limpia y minimalista y con diseños visualmente más suaves. Además, estos mecanismos facilitan en gran medida la limpieza de la cocina debido a su ausencia de rincones.



GOLA



Aluminio



Titanio



Blanco



Negro



Cobre

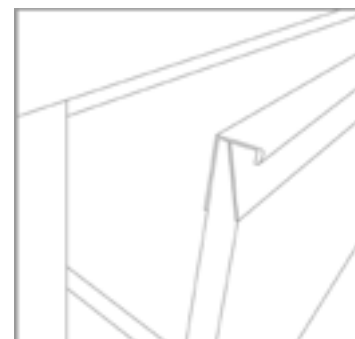


GOLA



GOLA

ALPES



Modelo de puerta fabricada a partir de panel ZÉNIT y SYNCRON, con tirador integrado, que confiere a la puerta una estética compacta y elegante.



Blanco



Negro



Plata

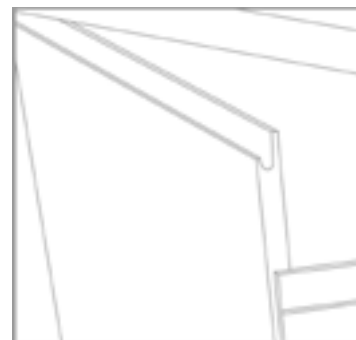


Inox



ALPES

FINGER-PULL



Modelo de puerta fabricado a partir de panel LUXE, ZÉNIT o SYNCRON.
El perfil "J" o tirador integrado, confiere a la puerta una elegante estética y ergonomía.



FINGER-PULL



Perfil de su color



Perfil en aluminio



Perfil en acero

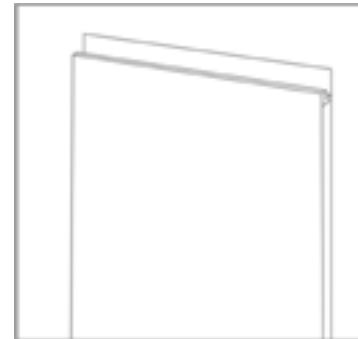


FINGER-PULL



FINGER-PULL

TIRADORES INTEGRADOS



Este tipo de puertas deben permitir de alguna forma que sean abiertas, normalmente a través de rebajes o mecanizados en alguno de sus lados. En unos casos se trata de sencillas hendiduras entre la puerta y el mueble. En otros, algo más sofisticados y ergonómicos, en mecanizados que permiten agarrar la puerta desde el frente. Estos últimos pueden estar situados, en función de donde se encuentre la puerta, en la parte superior o inferior.

Una de las grandes ventajas que ofrece este tipo de puertas, más allá de las estéticas, es la facilidad de limpieza, sin ningún tipo de rincón o ángulo de difícil acceso.



MALLORCA



MENORCA



IBIZA



CRETA



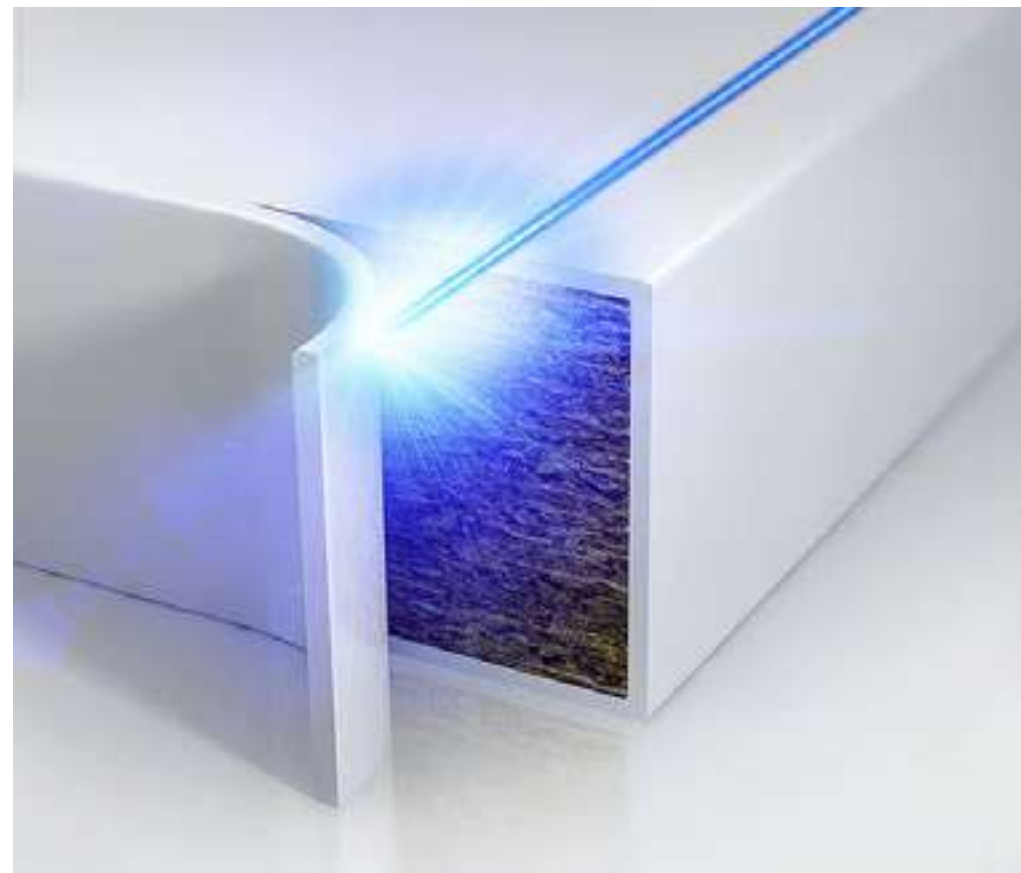
MADEIRA



ESTÁNDAR



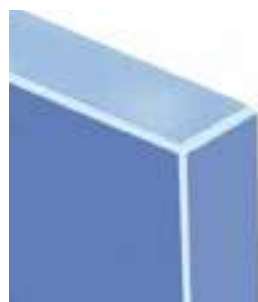
Estamos hablando del modelo de puerta convencional, sin remates en ninguna de sus partes. Se trata de puertas para cocinas que buscan la máxima expresión de la simplicidad y continuidad en sus formas.



Canto ABS



Canto efecto cristal



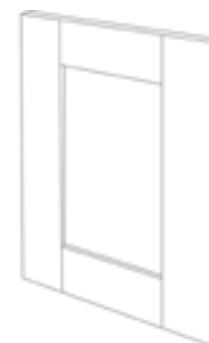
Canto acrílico



ESTÁNDAR



QUADRO



Por sus características constructivas y los diseños utilizados, tiene una gran similitud con la tradicional puerta de madera.

Este modelo de puerta es muy apropiado para proyectos de corte clásico, rústico o vintage.



QUADRO



CORFU



Panel fabricado con tecnología de última generación que permite dar al diseño, mediante un acabado sincronizado, toda la belleza y realismo de la madera natural. Vista y tacto, dos sentidos que le harán apreciar la naturalidad de este producto en toda su dimensión.

PORCELÁNICA



Se trata de superficies ultracompactas. Se utilizan diferentes compuestos minerales naturales, que se someten a muy altas presiones y temperaturas. Con esto se consigue un material compacto con una porosidad muy cercana al 0% y con una gran resistencia, tanto física como química.

En cuanto a prestaciones y características estamos ante un tipo de producto que representa lo último y más innovador.

Alta resistencia térmica. No se quema ni deteriora cuando entra en contacto con el fuego o utensilios de cocina muy calientes. Este es el principal inconveniente de las encimeras de cuarzo compacto como el Silestone o Compac.

Resistencia a la radiación ultravioleta. La exposición a la luz solar no deteriora sus colores. Otro problema frecuente dentro de las encimeras de cuarzo.

Gran resistencia al rayado y el desgaste.

Impermeable, no poroso. Los líquidos, especialmente los ácidos, que pueden manchar otras superficies como el granito o el mármol no penetran en los porcelánicos.

Muy fácil de limpiar.



Higiénico. Puede entrar en contacto directo con los alimentos sin problema alguno.

Alta resistencia a la flexión. De ahí que pueda utilizarse como suelo.

No necesita mantenimiento.

Ecológico y reciclable.

Están disponibles no solo en las grandes medidas típicas de las encimeras. También las podemos encontrar en formato baldosas y diferentes espesores.

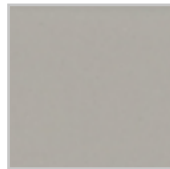


PORCELÁNICA

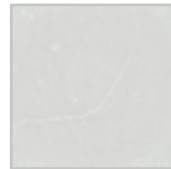
SILESTONE- Colores:



Seaport



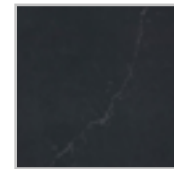
Camden



Desert Silver



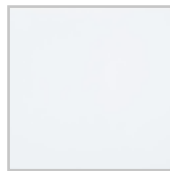
Negro Tebas 18



Charcoal Soapstone



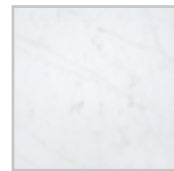
Iconic White



Miami White 17



Iconic Black



Et Statuario



Et Calacatta Gold



Et Marquina



Et Serena



Royal Reef



Blanco Norte 14



White Storm 14



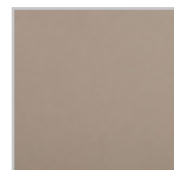
Aluminio Nube



Kensho



Unsu



Rougui



Lagoon



Blanco Zeus



Stellar Negro



Gris Expo

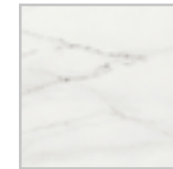
DEKTON- Colores:



Sirius



Domoos



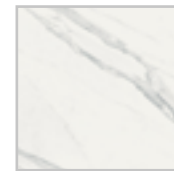
Rem



Portum



Vera



Ópera



Nayla



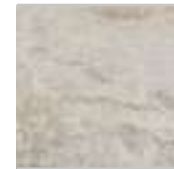
Sirocco



Helena



Tundra 19



Taga



Bergen



Olimpo



Soke



Kreta



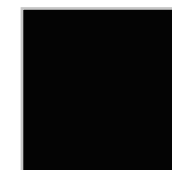
Lunar



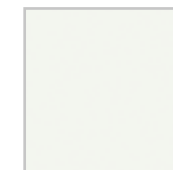
Radium



Orix



Spectra



Halo



Keon



Strato



Aura 15

PORCELÁNICA



PORCELÁNICA



PORCELÁNICA



PORCELÁNICA



PORCELÁNICA

GRANITO



Como superficies de trabajo, como uso exclusivo donde cocinar o como un área donde comer. Las encimeras de granito natural se adaptan libremente a las aplicaciones de las cocinas actuales conjugando alta funcionalidad-no se queman, ni se rayan- con superficies y acabados que emanan autenticidad.



Sus ventajas son su elegancia atemporal, su dureza sobresaliente y su resistencia a la abrasión son grandes ventajas del granito, que lo convierten en un material perfecto para exteriores e interiores. Con él la autenticidad y la funcionalidad son sinónimo de una belleza innovadora.

El granito es la piedra más resistente del mercado, por lo que es capaz de resistir temperaturas muy altas. Estas propiedades de resistencia al fuego y al calor se ponen de relieve cuando el granito se utiliza como encimera de cocinas, permitiendo recibir el calor directo de los utensilios de cocina sin alterar su superficie.



GRANITO

Colores:



Platino



Silver Grey



Black Beauty



Graphite Grey



Indian Black



Moak Black



Sant Angelo



Glacial Blue



Siberia



Colonial White



White Macaubas



Negro Zimbawe



Rosa Porriño



Blanco Cristal



GRANITO



GRANITO



GRANITO



GRANITO

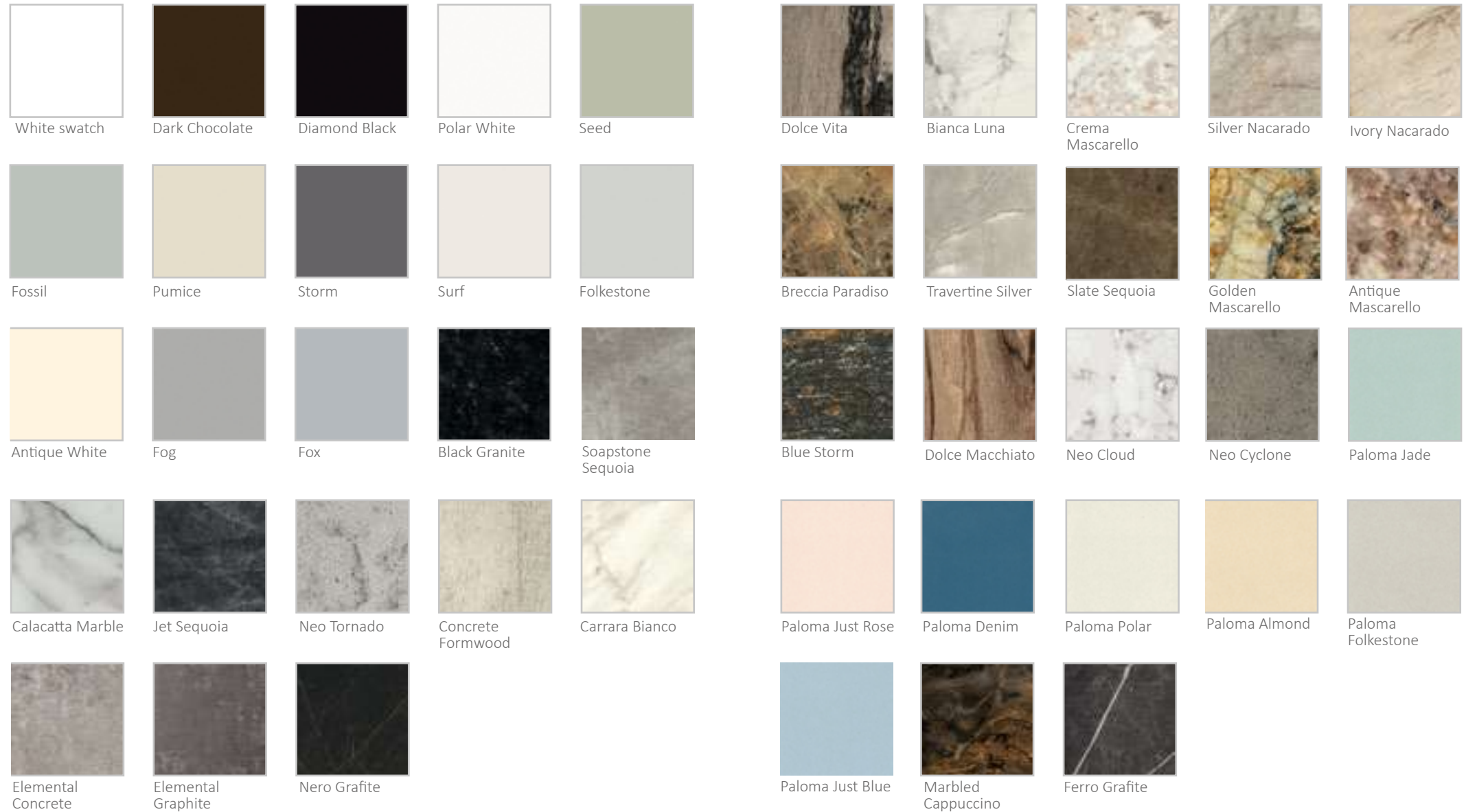
FORMICA



Este tipo de encimeras tienen un recubrimiento estratificado con resinas fenólicas sobre un material de soporte que suele ser DM o aglomerado. Estas capas consiguen imitar diferentes acabados, como aluminio, madera, piedra o colores brillantes y mates, entre otros.

Se trata de un material muy duro, por lo que es difícil rayarlo, y fácilmente lavable con agua y jabón.

Colores:



FORMICA



FORMICA



FORMICA

DECORATIVAS



La primera cuestión que hay que tener en cuenta al elegir una solución extractora es su ubicación. Cuando la zona de cocción se sitúa pegada a la pared podemos optar por una campana decorativa (normalmente de acero inoxidable), para dejar a la vista, o bien integrarla en la parte inferior de un mueble alto.

Las campanas decorativas son totalmente visibles y, por ello, junto a la funcionalidad es muy importante su estética. Son campanas independientes, que no necesitan muebles y tienen por tanto un gran protagonismo en el espacio.



DECORATIVAS



DECORATIVAS

INTEGRADAS



Las campanas encastrables, por el contrario, son aquellas que se ocultan en los muebles de cocina. Es una solución que aporta discreción y ayuda a crear ambientes minimalistas.

Mientras que si la placa está en una isla de cocina, tenemos tres posibilidades: una campana decorativa (suspendida del techo), una oculta en el techo, o un sistema de extracción integrado en los muebles bajos.



INTEGRADAS



INTEGRADAS

ACERO



En Kixen podrás elegir entre una gran variedad de fregaderos, ya sean de acero inoxidable, fraganite o cerámicos. Además podrás elegir entre un estilo más tradicional hasta un diseño más moderno y actual.

Los fregaderos de acero inoxidable son muy higiénicos y capaces de soportar temperaturas extremas. Son una apuesta segura por su elegancia, durabilidad, funcionalidad y porque encajan en cualquier ambiente de cocina.

Además, se adaptan a todos los tamaños de cocina, contando con infinitas posibilidades de personalización a nivel de tamaño, materiales y accesorios.



ACERO



ACERO



ACERO

FRAGRANITE



Se trata de un material único compuesto en un 80% de granito natural y un 20% de resinas acrílicas, siendo así altamente resistente y manteniendo su textura inalterable a lo largo del tiempo.

Las líneas sofisticadas que caracterizan el diseño de los fregaderos fragranite y la amplia gama de colores disponibles, permite todo tipo de combinaciones que se adaptan tanto a cocinas clásicas como modernas.

Además, este tipo de fregaderos tienen una superficie antibacteriana, incorporando unos iones de plata que reducen las bacterias en un 99%, garantizando la mayor protección antibacteriana del mercado.



FRAGRANITE



FRAGRANITE

CERÁMICA



La cerámica con la que se fabrica este tipo de fregaderos está compuesto de arcilla y recubierto por otros materiales que le aportan brillo y color.

Se trata de un material muy resistente a todo tipo de agresiones externas, tales como elevadas temperaturas, rallones de cuchillos, resistencia a los golpes, etc.

Además, gracias a su ausencia de grano, es un material altamente higiénico y resistente a la corrosión y a agentes químicos.



CERÁMICA



CERÁMICA



CERÁMICA

GRIFERÍA



A la hora de elegir un grifo, debemos de tener en cuenta algunos factores como su ubicación, funcionalidad, y por supuesto la estética que buscamos.

A priori pueden parecer un elemento más funcional que decorativo pero lo cierto es que este segundo factor va cobrando fuerza por el auge de la construcción de cocinas unidas al salón.

Por eso, hay que pensar en este concepto de cocina abierta donde el diseño de cada elemento y entre ellos, el grifo, cobra más importancia ya que forma parte de toda la decoración.

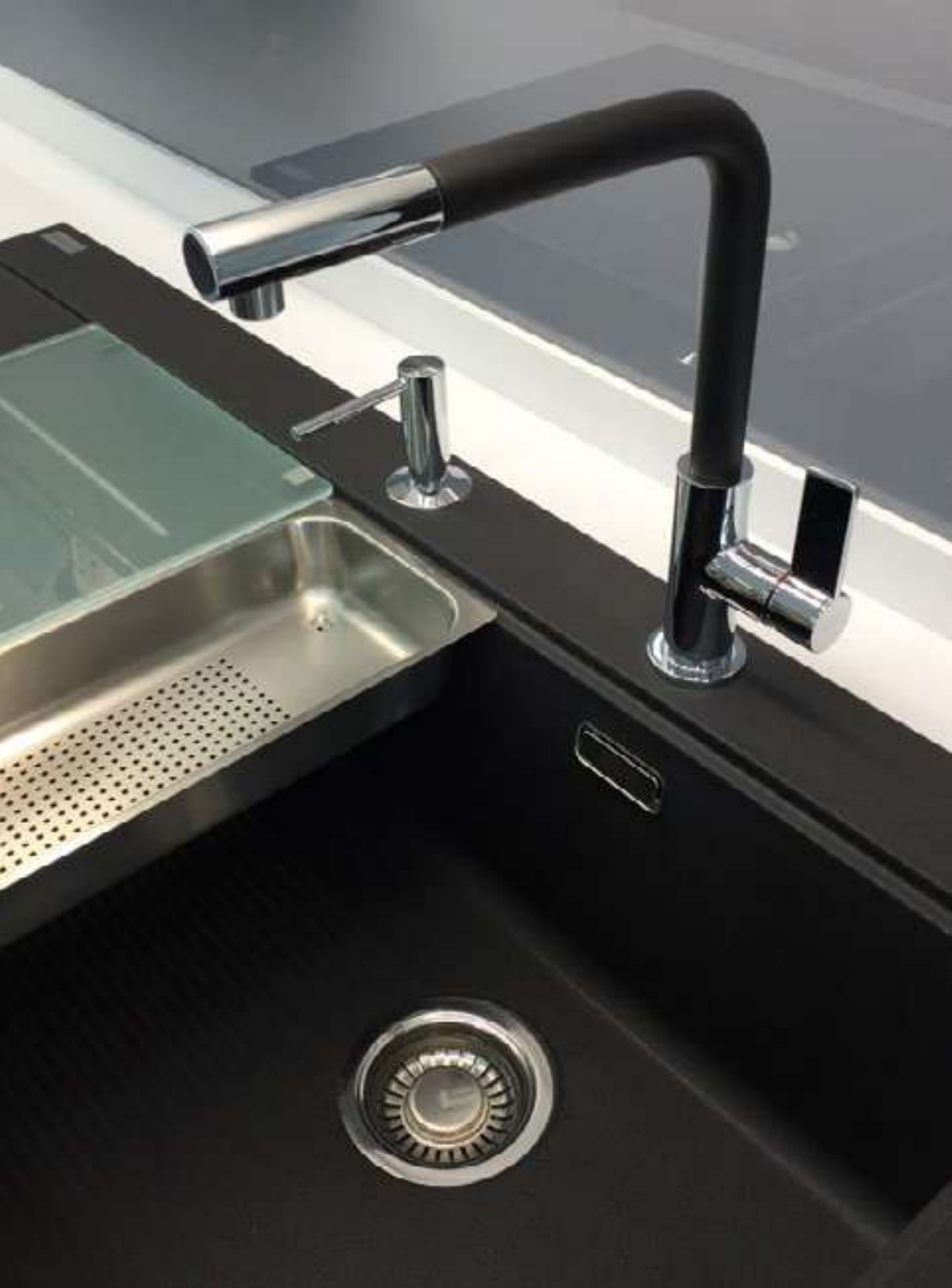


GRIFO DE ACERO INOXIDABLE

Los grifos de acero inoxidable son los más populares y su propiedad repelente de gérmenes hace que sea la opción número uno en la cocina profesional. Puedes optar por un acabado brillante, mate o cepillado dependiendo del estilo del mobiliario de tu cocina.

El acero inoxidable cepillado es especialmente adecuado para una apariencia purista en blanco y negro, mientras que el acabado brillante va con un diseño más moderno y minimalista, ya sea combinación con la madera rústica o cerámica y piedra.

ACERO INOXIDABLE



GRIFO FRAGRANITE

Fragranite es un material compuesto creado por Franke que consiste en 80% de cuarzo o granito natural y 20% de resina acrílica dura. Esto hace que sea uno de los materiales más duros y resistentes que hoy día hay en el mercado, soportando hasta 280°C.

La higiene en este tipo de material está garantizada ya que la superficie que ofrece es cero porosa, con lo que tiene una protección antibacteriana, reduciendo en un 99% el crecimiento de microbios y bacterias.

La extrema facilidad de limpieza y las propiedades antibacterianas lo convierten en un material ideal en contacto con los alimentos.

Este material cumple con los estándares de certificación ISO 9001/14001, Greenguard de AQS, SGS de ANSI y NEMA.

FRAGRANITE



GRIFO MONOMANDO

Tienen un mando que acciona un cartucho cerámico por el cual pasa el agua y se regula la temperatura y caudal. Es un sistema que permite una mayor comodidad sin desperdiciar agua ahorrando hasta un 60% respecto a un bimando.



MONOMANDO



GRIFO DE DUCHA EXTRAÍBLE

Son aquellos grifos en los que en la parte final del caño hay una ducha extraíble y así puedes llegar a donde lo necesites. Son muy flexibles pero no pueden ser instalados en la pared.



DUCHA EXTRAÍBLE



GRIFO CON ACABADOS METALIZADOS

De estética retro y muy utilizado en las acogedoras cocinas nostálgicas y cocinas campestres o de estilo industrial. Sin duda, son grifos con una gran personalidad.



METALIZADOS